

BLASI **FST** Fassadenschiebetür



System:

Die Fassadenschiebetür FST wurde speziell als Balkon- und Terrassentür entwickelt, da hier eine hohe Dichtigkeit gegeben sein muss. Die Lösung mit FST gewährleistet im Gegensatz zu Standard Automattüren eine hohe Wasserdichtigkeit und Widerstandsfähigkeit.

Hierzu können Fensterprofile jeden Fassadensystems angepasst werden. Das ausgeklügelte FST Design bietet mit seiner Dichtigkeit ein bequemes und sicheres Tür-System.

Die Innovation dieser Fassaden-/Terrassenschiebetür besteht in dem herausfahrenden Antriebssystem, das aus der Fassade ausfährt und den Türflügel parallel zur feststehenden Glasseite stellt. Beim Schließen gleitet die Türe automatisch zurück in die Fassadenöffnung and schließt bündig mit der Fassade. Das FST System ist in manueller und automatischer Version erhältlich (Sicherheitsfahrtschaltung).

- Dichte und sichere Terrassen- und Balkontüren, bei denen konventionelle Türen keine Lösung bieten.
- Ästhetisches Design durch eine bündige Einpassung schafft eine einzigartige und eindrucksvolle Gebäudeansicht und ist zugleich eine sichere und überzeugende Lösung.
- Bequeme Nutzung auch für große Türflügel an Ihren Balkon- oder Fassadenöffnungen.
- Lösungen für Luft- und Wasserdichtigkeit in unterschiedlichen Varianten möglich.
- Das System kann als Fenster in jeder Position zum Lüften gestoppt werden.
- APS Design für hohe Dichtigkeit und Sicherheitsbedürfnisse durch Nutzung von Standard Fensterprofilen.
- IPS Design mit geringer Dichtigkeit in einer reinen Glaskonstruktion ohne sichtbare Profile.

BLASI **FST** Fassadenschiebetür

Durchgangsöffnung "A"		
Minimal	550 mm	≈ 21"
Maximal	3500 mm	≈ 11' - 6"

Durchgangshöhe "S"		
Minimal	1200 mm	≈ 47"
Maximal	3500 mm	≈ 11' - 6"

Länge der Führungsschiene "F"	
STANDARD	"A" x 2 = Öffnung mit 80%
SPECIAL	"A" x 2 + 150mm = Öffnung mit 100%

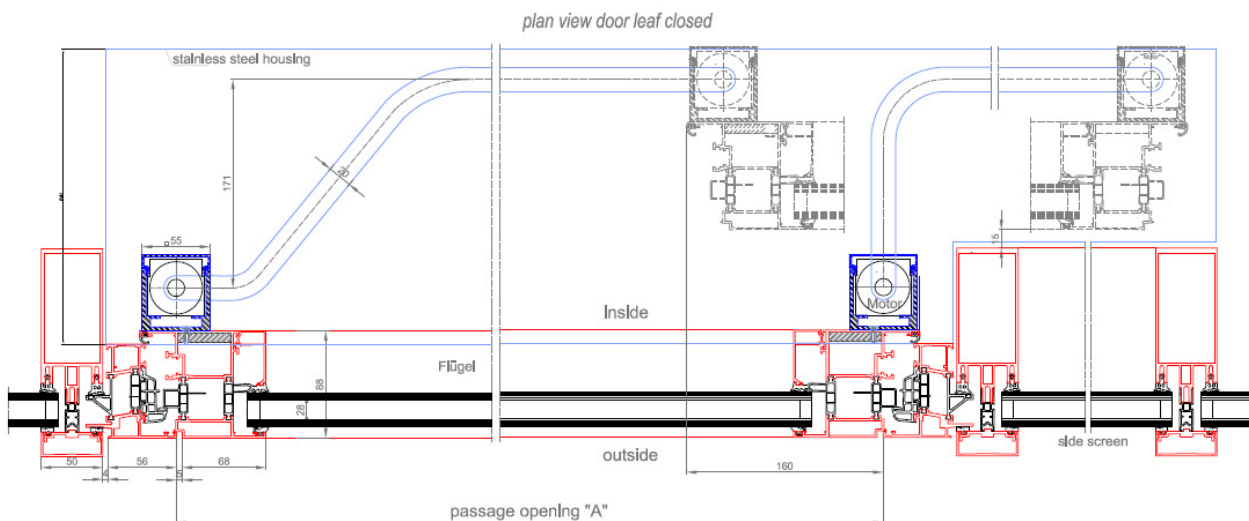
Installationshöhe der oberen Führung	
66 mm minimal	2 - 5/8"

Breite der Führungsschiene (unten & oben)		
APS - minimal	240 mm	≈ 9 - 3/8"
APS - maximal	500 mm	≈ 20"
IPS - minimal	160 mm	≈ 6 - 1/8"
IPS - maximal	500 mm	≈ 20"

Definitive Breiten der Führung werden durch die Dicke der Fensterprofile und Türflügel-Profile bestimmt.

Gewicht des Türflügels		
Standardgewicht	< 300 kg	661 lbs
Max. Gewicht auf Anfrage	< 600 kg	1322 lbs

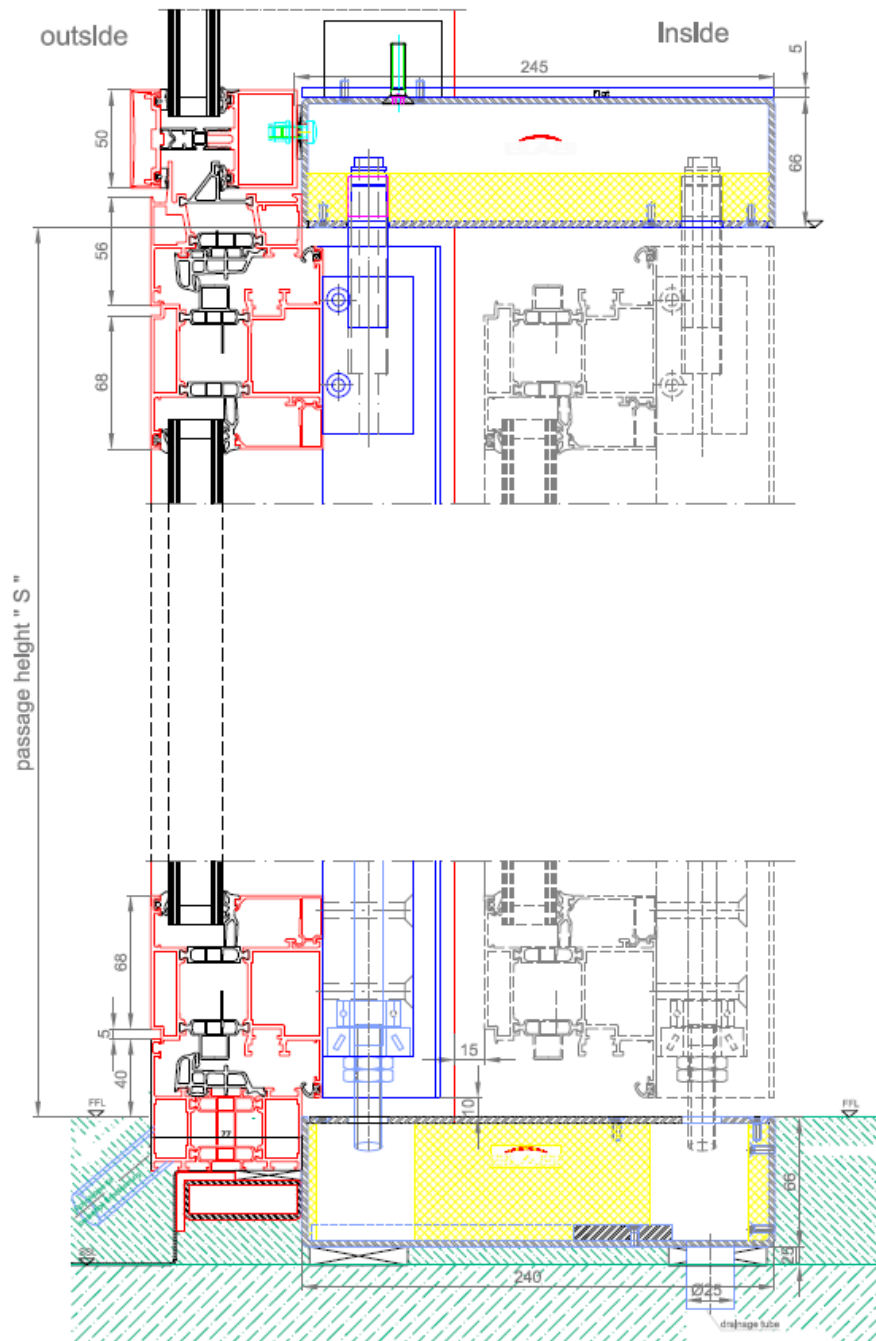
Installationstiefe der unteren Führung	
66 mm minimal	2 - 5/8"



Grundriss des Türflügels mit Seitenscheibe:

FST - APS Design System mit Standard Fensterprofilen im Beispiel oben. Die vertikalen Antriebsrohre sind auf das Profilsystem aufgesetzt (in Blau gezeichnet).

BLASI **FST** Fassadenschiebetür



Vertikalschnitt:

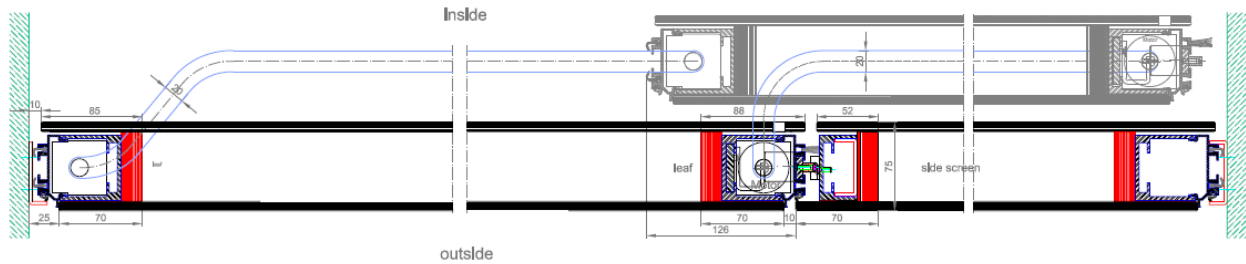
Obere Führung mit adaptiertem Antriebssystem am Türflügel (in Blau gezeichnet), aus Edelstahl V2A (1.4301) in gebürsteter 240er Oberfläche.

Die gesamte Last des Türflügels wird über die Bodenführung aufgenommen und verteilt. Die obere Führung nimmt nur die horizontalen Windkräfte auf. (Die vertikalen Antriebsextrusionen sind eine Sonderentwicklung von BLASI).

Untere Führung im Boden integriert, das Gehäuse ist aus Edelstahl V2A (1.4301), der Deckel ist gebürstet in Korn 240.

Achtung:
Eine Entwässerung der Bodeneinheit ist vorgeschrieben (notwendig für alle Systeme).

BLASI **FST** Fassadenschiebetür

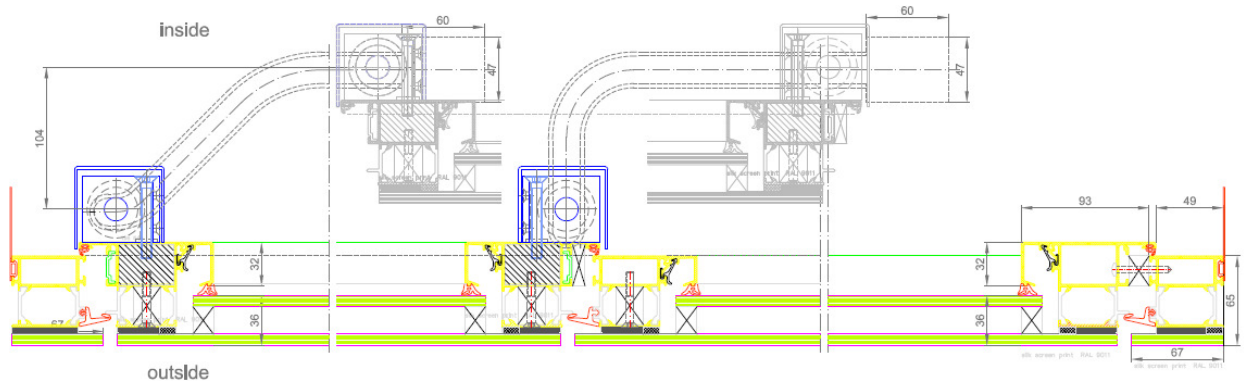


OBEN: Grundriss IPS:

IPS Sonderglasaufbau in Vollglas Design zum Einsatz bei geringer Luft- und Wasserdichtigkeit, speziell im Privat- und Wohnbereich.

UNTEN: Grundriss APS Stufenglas

APS Design mit Isolierstufenglas, welches speziell von außen den gewünschten Ganzglaseffekt bewirkt.



BLASI **FST** Fassadenschiebetür

Technische Daten:

Nennspannung	100 V – 240 VAC / 47 – 63 Hz
Steuerspannung	24 DVC
Stromverbrauch	150 W
Schutzklasse	IP 20
Steuerung	TA12 - V1.12

Geschwindigkeit (fest)	etwa 0,1m/s (\approx 0,32 f/s)
Getriebeübersetzung Motor	Standard mit 64:1
Verriegelungssystem	Mehrpunktverriegelung des Fensterbauers wird durch BLASI automatisiert mit 24V DC

- Alle Kabel und Leitungen müssen bauseits bereitgestellt werden (entsprechend dem Schaltplan von BLASI)
- mögliche Überwachungskontakte für Verriegelungs- und Türposition (potentialfrei)

Umgebungsbedingungen:

Temperaturbereich	-15°C (45°F) bis + 50°C (105°F)
Luftfeuchtigkeit	bis 85% relative Luftfeuchtigkeit
Gehäuseschutz	IP 20 (für geschützten internen Bereich)

Kontakt:

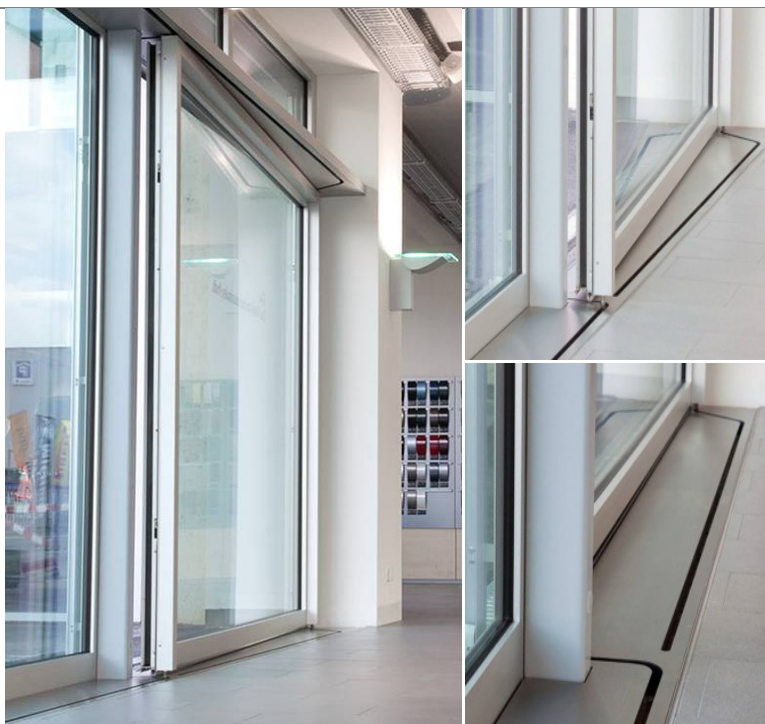
BLASI GmbH
Automatische Türanlagen
Carl-Benz-Str. 5 – 15
D- 77972 Mahlberg

Tel.: +49 7822 893-160

Fax: +49 7822 893-169

Email: sales@blasi.info

Web: www.blasi.info



HINWEIS: Technische oder inhaltliche Änderungen auch ohne Vorankündigung jederzeit möglich.